

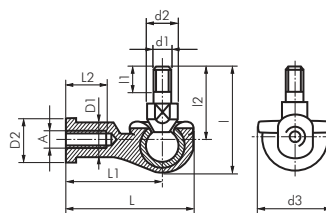
# Rundzylinder ISO 6432 - Zubehör

## Gelenkköpfe 90°

## für Rundzylinder ISO 6432

Werkstoffe: Körper: Aluminium-Druckguss, Zapfen und Kugel: Stahl verzinkt

Typ	A	d2	d3	L	l	L1	l1	L2	l2	D1	D2	für Kolben Ø
SGS 12/16-90	M 6	10	20	40,5	36,0	30	11	14	26	10,0	13	12 & 16
SGS 20-90	M 8	12	24	49,0	43,5	36	12	17	31	12,5	16	20
SGS 25/32-90	M 10x1,25	14	30	58,0	51,5	43	15	21	37	15,0	19	25

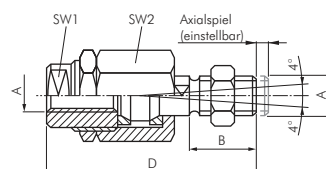


## Flexkupplungen

## für Rundzylinder ISO 6432

Typ	Typ	A	B	D	SW1	SW2	Radial- spiel	für Kolben Ø
FK 8/10	FK 8/10 ES	M 4	8	33,0	12	12	0,5	8 & 10
FK 12/16	FK 12/16 ES	M 6	11 (12*)	35,0 (39*)	7	13	1,0 (0,5*)	12 & 16
FK 20	FK 20 ES	M 8	21 (16*)	57,0 (55*)	11 (10*)	17	2,0 (0,5*)	20
FK 25/32	FK 25/32 ES	M 10x1,25	20	71,5 (70*)	19	30	2,0 (0,7*)	25

\* Werte in Klammern für Flexkupplungen aus 1.4305

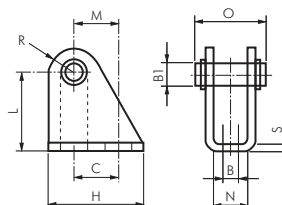


## Lagerböcke mit Bolzen

## für Rundzylinder ISO 6432

Lieferumfang: 1 Stk. Lagerbock

Typ	Typ	B	B1	C	H	L	N	O	R	S	M	für Kolben Ø
BG 8/10	BG 8/10 ES	4,5	4	12,5	20	24	8,1	17,0	5	2,5	11,25	8 & 10
BG 12/16	BG 12/16 ES	5,5	6	15,0	25	27	12,1	23,0	7	3,0	13,0	12 & 16
BG 20/25	BG 20/25 ES	6,6	8	20,0	32	30	16,1	29,5	10	4,0	16,0	20 & 25

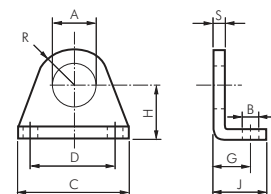


## Fußbefestigungen (vorn oder hinten)

## für Rundzylinder ISO 6432

Lieferumfang: 1 Stk. Fußbefestigung

Typ	Typ	A	B	C	D	G	H	J	R	S	für Kolben Ø
BF 8/10	BF 8/10 ES	12	4,5	35	25	11	16	16	10,0	3	8 & 10
BF 12/16	BF 12/16 ES	16	5,5	42	32	14	20	20	12,5	4	12 & 16
BF 20/25	BF 20/25 ES	22	6,6	54	40	17	25	25	20,0	5	20 & 25

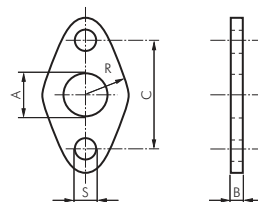


## Flanschbefestigungen (vorn oder hinten)

## für Rundzylinder ISO 6432

Lieferumfang: 1 Stk. Flanschbefestigung

Typ	Typ	A	B	C	R	S	für Kolben Ø
BFL 8/10	BFL 8/10 ES	12	3	30	11	4,5	8 & 10
BFL 12/16	BFL 12/16 ES	16	4	40	15	5,5	12 & 16
BFL 20/25	BFL 20/25 ES	22	5	50	20	6,6	20 & 25



Endschalter, Taster und Handhebelventile Eco-Line ab Seite 724



Drossel-rückschlagventile ab Seite 794



Direktmontage-zylinder auf Seite 866



Schläuche ab Seite 368

Alle Angaben verstehen sich als unverbindliche Richtwerte! Für nicht schriftlich bestätigte Datenauswahl übernehmen wir keine Haftung. Druckangaben beziehen sich, soweit nicht anders angegeben, auf Flüssigkeiten der Gruppe II bei +20°C.